

FRECHE

LOCATION

www.freche.fr



TELESCOPIC | 525-60 HI VIZ

Puissance brute : 74 cv (55 kW) Capacité de levage : 2 500 kg Hauteur de levage : 6 m



PRODUCTIVITE ET PERFORMANCES

DEPUIS PLUS DE 35 ANS, JCB CONCOIT ET FABRIQUE LES TELESCOPICS LES PLUS PERFORMANTS DU MARCHE DE LA CONSTRUCTION. LE NOUVEAU COMPACT 525660 HI VIZ, LE DERNIER DE CETTE GAMME, A ETE CONCU POUR OPTIMISER LA PRODUCTIVITE AU MAXIMUM.



Maniabilité maximale

1 Notre transmission à deux vitesses permet aux opérateurs de sélectionner aussi bien le régime élevé que le bas régime. Le paramètre de bas régime répond aux réglementations de vitesse sur les chantiers, alors que le régime élevé convient parfaitement au déplacement sur route.

2 La transmission hydrostatique permet aux opérateurs de travailler avec précision même dans des zones exigües. La chaîne cinématique fonctionne également en parallèle avec le système de freinage. Un dispositif de coupure de la transmission à la pédale de freins facilite l'usage des fonctions multiples et transmet davantage de puissance lors des opérations de chargement et de reprise.

3 Pour un maximum de traction et de performances sur les terrains meubles et boueux, nous avons installé les 4 roues motrices de série sur le TELESCOPIC 525-60 Hi Viz. Choisissez notre différentiel à glissement limité pour optimiser l'effort de traction sur les surfaces glissantes. Ce système transfère la motricité de la roue qui tourne à la roue fixe.



Excellente maniabilité

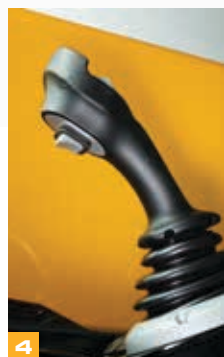
4 Les opérateurs peuvent manœuvrer rapidement et facilement en commandant les changements de direction avec le levier de l'inverseur sur la colonne de direction, ou bien avec l'inverseur monté sur le joystick.

5 Grâce à son faible empattement et ses importants angles de braquage, les rayons de braquage serrés et la maniabilité exceptionnelle sont garantis.

6 Ce TELESCOPIC dispose de trois modes de direction sur 4 roues sélectionnables manuellement. Le mode à deux roues motrices est parfait sur route, alors que le mode à quatre roues motrices offre une plus grande maniabilité dans les zones confinées. La marche en crabe est prévue pour permettre à votre TELESCOPIC de longer des murs et des bâtiments, ou au contraire de s'en éloigner.

7 Vous pouvez choisir en option, notre mode 4 roues motrices sélectionnables électroniquement pour changer de mode de direction en déplacement.

Avec une faible hauteur de 1 890 mm, ainsi qu'une faible largeur de 1 840 mm, le TELESCOPIC 525-60 Hi Viz ne rencontre aucun problème pour accéder aux zones opérationnelles les plus étroites.





Productivité incomparable

Le TELESCOPIC 525-60 Hi Viz est parfait pour charger et décharger des camions de briques.

8 La capacité de levage est de 800 kg avec une portée avant de 3,5 m.

9 Vous pouvez choisir parmi trois options d'attache rapide hydraulique ou manuelle : attache rapide Q-fit JCB, porte-outils compact ou chargeur compact.

10 Une hauteur de levage de 6 m permet de placer directement et en toute sécurité des briques sur un immeuble de deux étages. La capacité de levage est de 2 500 kg avec la flèche rétractée ou 1 750 kg à hauteur totale.

11 Avec des circuits auxiliaires uniques ou doubles, vous pouvez utiliser facilement un déport latéral ou des équipements hydrauliques.



10

STYLE ET CONCEPTION

LES DERNIERS TELESCOPIC JCB, COMME LE 525-60 HI VIZ ONT ETE CONCUS EN TENANT COMPTE DES COMMENTAIRES DES CLIENTS. AUCUN DOUTE, ILS SONT DIFFERENTS DE LEURS PREDECESSEURS. LES CHANGEMENTS SONT BIEN PLUS QUE SUPERFICIELS. VOUS TROUVEREZ UN GRAND NOMBRE DE FONCTIONS INNOVANTES ADAPTEES AUX RIGUEURS DES TRAVAUX DIFFICILES SUR TOUS LES CHANTIERS.

Une conception prête à tout

- 1 La nouvelle apparence des TELESCOPIC JCB n'est pas uniquement esthétique. En effet, le flux d'air du ventilateur de refroidissement est désormais orienté vers le haut, ce qui réduit l'accumulation de poussière.
- 2 L'articulation de la flèche sur le TELESCOPIC 525-60 Hi Viz est basse. La roue arrière droite, qui sur les TELESCOPICS courants présente un angle mort, est donc désormais plus visible.
- 3 Cette machine partage les éléments clés de la conception de nos plus gros TELESCOPICS, notamment l'agencement du moteur latéral innovant et très particulier.
- 4 Notre flèche extérieure à la ligne élancée permet aux opérateurs de voir facilement la roue avant droite.
- 5 La poignée de la porte de la cabine et les charnières sont encastées ce qui affine encore plus le TELESCOPIC 525-60 Hi Viz.



QUALITE/FIABILITE/LONGEVITE

DEPUIS TOUJOURS, LES TELESCOPICS JCB SONT RECHERCHES POUR LEUR QUALITE ET LEUR LONGEVITE EXCEPTIONNELLES. CECI RESTE VRAI POUR LE NOUVEAU TELESCOPIC 525-60 HI VIZ, QUI BENEFICIE DE PROCESSUS DE PRODUCTION AVANCES, DE PROCEDURES D'ESSAI INTENSIVES ET DE COMPOSANTS DE QUALITE SUPERIEURE.

Une réelle force

1 Le châssis monobloc optimise la robustesse et réduit le poids.

La flèche de TELESCOPIC est montée en position basse dans le châssis, ce qui crée une structure extrêmement rigide.

2 Les points d'articulation extra-robustes absorbent les chocs très importants générés lors des applications de reprise au tas de matériaux compacts.

3 Pour une robustesse et une longévité optimales, nous avons prévu des recouvrements de flèche surdimensionnés jusqu'à 0,7 m.

4 Les machines sont équipées d'une robuste flèche profilée en U inversée entièrement soudée, fermée par des plaques. Pour une robustesse accrue, la flèche est dotée d'un nez flèche intégré et d'une plaque de fermeture en une seule pièce, et elle comporte moins de soudures et de zones sensibles.



Les supports moulés des fixations de vérins d'inclinaison et d'extension améliorent l'intégrité globale de la structure.

Les vérins hydrauliques TELESCOPIC JCB 525-60 Hi Viz possèdent des tiges soudées par friction pour une robustesse accrue, et tous les axes utilisent des arrêts en acier renforcé.



5

Contrôle de la qualité

5 Notre programme de tests rigoureux de pré-production inclut des chargements avec sollicitation prolongée sur le châssis, la flèche et d'autres composants clés, mais également des tests à basse température et l'utilisation répétée de la transmission sur des milliers de cycles.

5 Nous employons des processus de fabrication ultramodernes tels que l'usinage robotisé, une technologie de précision pour la peinture et des techniques innovantes d'assemblage pour atteindre les plus hauts niveaux de qualité.



5



5



5

CONFORT ET SIMPLICITE D'UTILISATION

POUR UNE PRODUCTIVITE OPTIMALE, L'OPERATEUR DU TELESCOPIC DOIT POUVOIR SE CONCENTRER TOUT EN BENEFICIANT D'UN GRAND CONFORT. C'EST LA RAISON POUR LAQUELLE LE TELESCOPIC 525-60 HI VIZ EST EQUIPE D'UN POSTE DE CONDUITE ERGONOMIQUE ET CONFORTABLE QUI S'ADAPTE A CHAQUE INDIVIDU.

Confort accru

1 Le JCB 525-60 Hi Viz a une cabine spacieuse avec une large porte d'accès. Un haut-parleur et plusieurs rangements sous le siège sont proposés à l'intérieur.

2 Cette machine est dotée de tous les nouveaux instruments et d'un écran TFT haute résolution. Les contacteurs de commande sont disposés de manière intelligente. Ils sont également rétro-éclairés pour un maximum de visibilité dans l'obscurité.

3 Le verre teinté est de série dans la cabine. 30 % de l'énergie du soleil se réfléchit augmentant ainsi le confort de l'opérateur.

4 Pour personnaliser votre TELESCOPIC en fonction du climat, vous avez le choix entre l'option canopy ou cabine. La climatisation est disponible pour garantir un environnement de travail agréable.



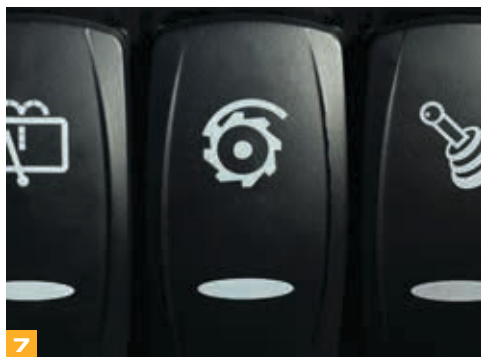
6 La conduite d'un TELESCOPIC JCB 525-60 Hi Viz est agréable, précise et se fait tout en souplesse : il est équipé d'électro-servocommandes à levier unique avec des circuits auxiliaires proportionnels.

7 Le débit constant proportionnel du JCB permet aux opérateurs de programmer différents débits pour différents équipements.

8 Pour le confort de l'opérateur, le ventilateur 7 vitesses améliorant la productivité est de série sur la machine. Pour encore plus de confort, choisissez notre colonne de direction télescopique/inclinable en option.

9 Une variété d'options de siège est proposée pour répondre à toutes les applications et satisfaire tous les opérateurs.

Nous avons largement réduit la pollution sonore sur les nouveaux modèles. Pour l'opérateur, le niveau sonore du TELESCOPIC 525-60 Hi Viz est réduit de 76 dB(A) à l'intérieur.



SECURITE

LA SECURITE SUR SITE ETANT UN FACTEUR PRIMORDIAL, LE TELESCOPIC 525-60 HI VIZ DISPOSE DE NOMBREUSES PROTECTIONS POUR LES OPERATEURS, LES PERSONNES QUI TRAVAILLENT A PROXIMITE ET LES MACHINES ELLES-MEMES. IL EST EGALEMENT EQUIPE D'UN KIT DE SECURITE COMPLET.

Protection des personnes

- 1** Le système ALC (Adaptative Load Control) JCB empêche automatiquement votre TELESCOPIC 525-60 Hi Viz de basculer vers l'avant en manipulant des charges lourdes.
- 2** Pour protéger les personnes à proximité, une alarme de recul est installée de série*. Des clapets de retenue anti-éclatement équipent les vérins, ce qui empêche toute chute en cas de défaillance d'un flexible.
- 3** La cabine est certifiée ROPS (dispositif de protection contre le retournement) et FOPS (dispositif de protection contre la chute d'objet), la sécurité des opérateurs est donc assurée en permanence.
- 4** Un contacteur de sécurité du siège empêche l'opérateur d'actionner les commandes de marche avant/arrière lorsqu'il n'est pas assis sur son siège.
- 5** Une protection de charge en option sur le tablier JCB Q-Fit offre une sécurité supplémentaire en cas de chute de matériel à l'arrière du tablier.



Pour une excellente visibilité et une sécurité optimale, le TELESCOPIC 525-60 Hi Viz est équipé d'un jeu complet de rétroviseurs latéraux.

Excellente visibilité

6 Vous ne pouvez pas en attendre moins d'un JCB Hi Viz, une visibilité panoramique grâce à la large vitre de toit, l'ouverture de la fenêtre arrière, la porte supérieure rabattable et le moteur compact JCB Diesel by Kohler avec son capot avant incliné. La visibilité arrière est d'ailleurs exceptionnelle grâce au caractère unique de la flèche et du châssis arrière surbaissé.

7 Les phares de travail à l'avant et à l'arrière montés sur la cabine offrent une excellente visibilité. Pour améliorer encore plus cette visibilité (tout particulièrement pour le chargement en hauteur dans des conditions de faible luminosité), choisissez nos phares de travail montés sur la flèche.

Protection de votre investissement

8 Le suivi GPS télématique JCB LiveLink offre d'incroyables données de localisation de la machine en temps réel. Les alertes de géolocalisation permettent de s'assurer que votre machine n'est utilisée que dans les zones que vous avez sélectionnées.

9 Grâce à nos systèmes d'antidémarrage de série, vous pouvez réaliser des économies substantielles en matière d'assurance. Le système s'active automatiquement au terme d'une période déterminée après l'arrêt du moteur. Vous pouvez également choisir entre la clé ou l'activation à quatre chiffres sur clavier.

10 L'abonnement antivol Cesar, simple et efficace, est proposé de série sur tous les TELESCOPICS au Royaume-Uni. Le système de détection Cesar est utilisé par la police au Royaume-Uni et en Irlande.

*RU et Irlande uniquement.



CONCEPTION POUR UN MOTEUR EFFICACE

LES TELESCOPICS JCB ONT TOUJOURS SU EXPLOITER LE CARBURANT JUSQU'À LA DERNIÈRE GOUTTE. LA NOUVELLE GAMME DE MOTEUR JCB DIESEL BY KOHLER INSTALLE SUR LE 525-60 HI VIZ VA ENCORE PLUS LOIN EN PROPOSANT À LA FOIS D'ÉCONOMISER DU CARBURANT ET D'OPTIMISER LES PERFORMANCES.

JCB Diesel by Kohler

Le TELESCOPIC 525-60 Hi Viz est équipé d'un puissant moteur JCB Diesel by Kohler T4 final (conforme EPA) qui produit un couple de 300 Nm à seulement 1 500 tr/min. Les filtres à particules coûteux ne sont pas nécessaires, de même que l'après-traitement AdBlue.

La plupart des moteurs Tier 4 final utilisent un filtre à particules ou une réduction catalytique sélective avec suivi obligatoire du niveau d'additif AdBlue ; ce n'est pas le cas du moteur JCB Diesel by Kohler.

En raison des pointes de couple à bas régime de 1 500 à 1 600 tr/min, ce moteur harmonise la transmission et le circuit hydraulique, pour un meilleur rendement énergétique.

Les filtres à liquide de cette machine (huile moteur, huile hydraulique et carburant) sont facilement accessibles pour des entretiens rapides et simples. Le filtre à air est également facilement accessible et sa conception à double cartouche simplifie le nettoyage.



FACILITE D'ENTRETIEN

UN AUTRE POINT IMPORTANT POUR OPTIMISER LA PRODUCTIVITE EST DE LIMITER AU MAXIMUM LES IMMOBILISATIONS. NOTRE GAMME COMPLETE DE TELESCOPIC, Y COMPRIS LE 525-60 HI VIZ, EST DONC CONCUE POUR REDUIRE AU MINIMUM L'ENTRETIEN ET LA MAINTENANCE. LA MAINTENANCE REGULIERE EST BIEN ENTENDU INEVITABLE, MAIS ELLE SERA RAPIDE ET DIRECTE.

Accès facile

- 1 Tous les contrôles quotidiens et graissages du 525-60 Hi Viz peuvent être réalisés au niveau du sol.
- 2 Avec son vérin à gaz, le capot est facile à ouvrir et fermer. Les points d'entretien sont suffisamment grands pour améliorer l'accès sur trois côtés du moteur.
- 3 Le réservoir diesel est tout aussi accessible et son remplissage s'effectue au niveau du sol. Pour une meilleure protection contre le carburant pollué, un pré-filtre est intégré dans l'orifice de remplissage.
- 4 Les flexibles hydrauliques ont été intelligemment acheminés à l'intérieur de la flèche pour les protéger au maximum.
- 5 Les patins d'usure du 525-60 Hi Viz utilisent un système de graissage sec extrêmement durable. Les intervalles d'entretien sont donc de 500 heures (contre environ 250 heures pour les machines concurrentes standard).



COUT D'EXPLOITATION

NOUS PENSONS QUE NOUS POUVONS ETRE RENTABLE TOUT EN PROPOSANT UN MOTEUR TRES PERFORMANT. C'EST POUR CETTE RAISON QUE LE 525-60 HI VIZ EST DOTE D'UN GRAND NOMBRE DE FONCTIONS SUPPLEMENTAIRES PERMETTANT DE MAINTENIR AU MINIMUM LES COUTS D'EXPLOITATION.

Faire des économies

Pour gagner à la fois du temps et de l'argent, la suite télématique JCB LiveLink utilise la technologie satellitaire qui propose les données en temps réel de localisation de la machine, des déplacements, de l'état, l'utilisation et des exigences d'entretien.

Les TELESCOPICS JCB sont connus et réputés aux quatre coins du monde pour leur productivité et leur qualité de fabrication légendaires. En devenant propriétaire, vous bénéficierez de valeurs résiduelles élevées.

Ces moteurs sont propres et aucun post-traitement des gaz d'échappement n'est donc nécessaire, de même que les huiles de lubrification thermorésistantes coûteuses.

1 Le 525-60 Hi Viz est doté d'un vitrage plat, ce qui limite les coûts de remplacement.

Protégé des immobilisations

2 Le capot moteur latéral est installé en retrait sur la machine, améliorant ainsi la protection contre les dommages sur le chantier.

3 Les vérins de direction se trouvent en hauteur sur le pont et sont ainsi protégés. Les dommages et l'immobilisation de la machine sont donc minimisés.

4 En traitant par électrophorèse la cabine du 525-60 Hi Viz avant de la peindre, nous garantissons une protection anticorrosion à long terme efficace.

Pour maintenir des valeurs résiduelles élevées, les TELESCOPICS doivent toujours bien présenter même après une utilisation importante. Pour cette raison, nous utilisons une finition de peinture par poudrage résistante aux éclats de pierre.





JCB LIVELINK, TRAVAILLEZ DE FACON PLUS INTELLIGENTE

JCB LIVELINK EST UN SYSTEME NOVATEUR QUI VOUS PERMET DE GERER VOS MACHINES A DISTANCE : EN LIGNE, PAR E-MAIL OU PAR TELEPHONE PORTABLE. JCB LIVELINK VOUS DONNE ACCES A UNE MULTITUDE D'INFORMATIONS UTILES, DONT LES ALERTES CONCERNANT LES MACHINES, LES RAPPORTS SUR LE CARBURANT ET L'HISTORIQUE DES INCIDENTS. TOUTES LES DONNEES SONT STOCKEES DANS UN CENTRE DE DONNEES SECURISE.

Productivité et bénéfices

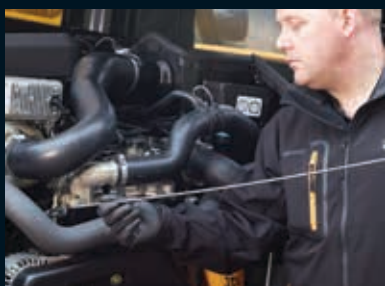
JCB LiveLink fournit des informations telles que la surveillance du temps passé au ralenti et la consommation de carburant, qui vous aideront à optimiser votre consommation énergétique, à réaliser des économies et à maximiser votre productivité. Les informations de localisation des machines peuvent vous aider à améliorer l'efficacité de votre parc machines et la plus grande sécurité que vous apporte JCB LiveLink vous permettra peut-être de bénéficier de réductions sur votre assurance.



LIVELINK

Entretien facilité

Le système télématique de gestion à distance JCB LiveLink facilite la gestion de l'entretien des machines. L'indication précise des heures d'utilisation et les alertes d'entretien optimisent la planification de la maintenance, tandis que les données de localisation en temps réel vous aident à gérer votre parc machines. Vous avez également accès aux alertes machine critiques et à l'historique de l'entretien.



Sécurité de votre machine

Avec JCB LiveLink, vous utilisez vos machines en toute sécurité. Les alertes de zone de travail en temps réel vous préviennent lorsque les machines sortent d'une zone d'intervention prédéterminée et les alertes de plage horaire vous avertissent lorsque les machines sont utilisées à une période où elles ne sont pas censées travailler. Parmi les autres avantages, citons l'affichage d'informations de localisation en temps réel et la gestion des codes PIN (permettant d'autoriser à distance l'utilisation des machines, idéal pour la location de matériels).



VALEUR AJOUTÉE

JCB OFFRE UNE ASSISTANCE CLIENT INTERNATIONALE DE QUALITÉ SUPÉRIEURE. SELON VOS BESOINS ET L'ENDROIT OU VOUS VOUS TROUVEZ, NOUS INTERVENONS RAPIDEMENT ET EFFICACEMENT POUR VOUS PERMETTRE D'EXPLOITER PLEINEMENT LE POTENTIEL DE VOTRE MACHINE.

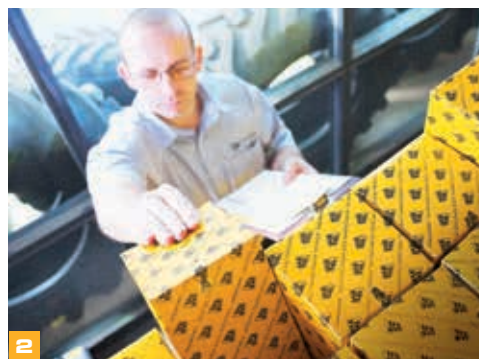


1

1 Notre service d'assistance technique vous donne un accès direct et permanent à l'expertise de nos conseillers, tandis que nos équipes Finance et Assurance sont à votre disposition pour vous proposer sans délai des devis compétitifs et souples.

2 Le réseau mondial des centres de pièces JCB est un autre modèle d'efficacité. Avec 16 bases régionales, nous pouvons livrer près de 95 % de nos pièces partout dans le monde sous 24 heures. Nos pièces d'origine JCB sont conçues pour fonctionner en parfaite harmonie avec votre machine et vous permettre d'atteindre une productivité et des performances optimales.

Remarque : JCB LiveLink et JCB Yellow Pro ne sont pas disponibles dans tous les pays ; veuillez vous renseigner auprès du concessionnaire le plus proche.

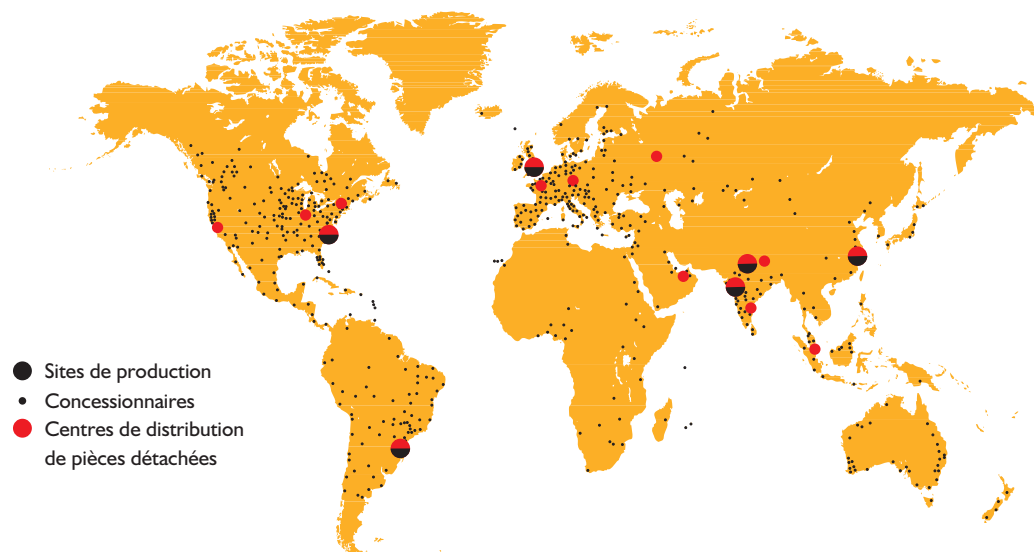


2

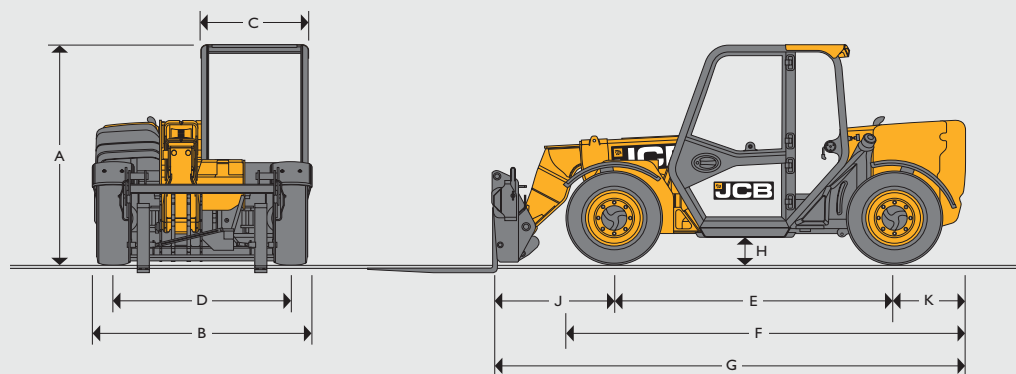
3 JCB Yellow Pro est une gamme de contrats de maintenance personnalisés qui permet à votre machine de bénéficier d'un entretien optimal, quel que soit votre budget. Ce système vous garantit le meilleur service après-vente assuré par des ingénieurs hautement qualifiés, formés par le constructeur en utilisant des pièces détachées et des lubrifiants d'origine JCB afin de préserver une performance optimale de la machine. Il permet à votre machine d'être couverte pour optimiser la disponibilité et la productivité tout au long de sa durée de fonctionnement.



3



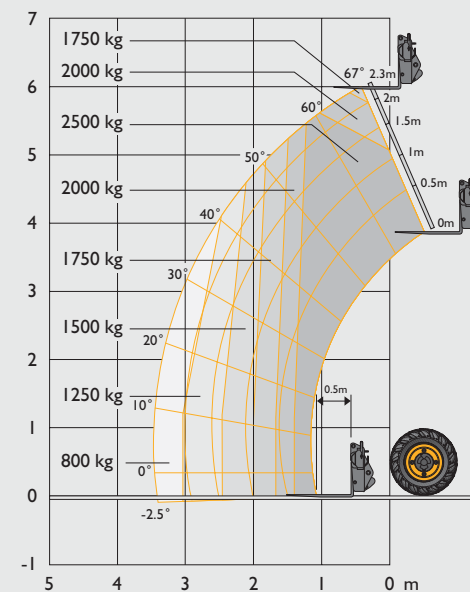
DIMENSIONS STATIQUES



A	Hauteur hors tout*	m	1,89
B	Largeur hors tout (aux pneumatiques)*	m	1,84
C	Largeur intérieure de la cabine	m	0,88
D	Voie avant	m	1,53
E	Empattement	m	2,39
F	Longueur hors tout aux pneumatiques avant	m	3,38
G	Longueur hors tout au tablier	m	4
H	Garde au sol	m	0,23
J	Distance du centre de la roue avant au tablier	m	1,02
K	Distance du centre de la roue arrière à l'arrière du châssis	m	0,6
	Rayon de braquage extérieur (aux pneumatiques)	m	3,7
	Angle de cavage du tablier	degrés	11
	Angle de déversement du tablier	degrés	114
	Poids	kg	5 490
	Pneumatiques	Industriel	12x16,5

*Variable selon le type de pneumatiques.

CAPACITE DE LEVAGE



Capacité de levage maxi.	kg	2 500
Capacité de levage à hauteur maxi.	kg	1 750
Capacité de charge à portée maxi	kg	800
Hauteur de levage	m	6
Portée à hauteur de levage maxi	m	-0,15
Portée maxi avant (avant de tablier)	m	3,5
Portée avec une charge de 1,2 tonne	m	2,64

Conforme au test de stabilité EN 1459 Annexe B.

MOTEUR

Grâce à sa technologie de pointe Tier 4 Final et sa conception novatrice, il allie faible consommation de carburant, niveau sonore réduit, puissance et couple élevés, fiabilité totale et entretien minimal. Filtre à air de type sec, à deux étages, avec élément filtrant principal et élément de sécurité. En fonction du pays.

Constructeur	JCB DIESEL BY KOHLER	
Cylindrée	l	2,5
Nombre de cylindres		4
Alésage	mm	88
Course	mm	102
Admission	Turbocompressée et refroidie	
Puissance nominale		
Puissance à 2 200 tr/min	cv (kW)	55 (74)
Couple nominal		
Couple à 1 500 tr/min	Nm	300

SYSTEME HYDRAULIQUE

Pompe à engrenage à deux étages, avec crépine d'aspiration et filtre. De série, un circuit hydraulique auxiliaire est disponible en nez de flèche.

Pression de service	bar	235
Débit à la pression du circuit à 2200 tr/min.	l/min	80
Temps de cycle hydraulique	Secondes	
Montée de la flèche		7,6
Descente de la flèche		5,3
Flèche dépliée		7,5
Rétraction		3,7
Déversement		1,9
Cavage		2,9

TRANSMISSION

Pompe à débit variable en circuit fermé avec transmission hydrostatique à variation continue. Avec moteur hydraulique et contrôleur. Transmission à 4 roues motrices permanente. Vitesse de translation : 25 km/h, 20 km/h (TUV).

		Marche avant	Marche arrière
Gamme lente	km/h	8	8
Gamme rapide	km/h	25	25

SYSTEME ELECTRIQUE

Tension	V	12
Débit de l'alternateur	A/h	80
Capacité de la batterie	A/h	120

Eclairage routier complet. Feu de recul. Clignotants. Feux de détresse. Alarme de recul.

PONTS

Ponts moteurs avant et arrière : ponts moteurs et directeurs à réducteurs épicycloïdaux dans les moyeux avec glissements limités.

FREINS

Freins de service : Freins à commande hydraulique servo-assistée, à bain d'huile et à rattrapage de jeu automatique monté sur le pont avant.

Frein de stationnement : Freins à main SAHR servo-assistés multi-disques, à bain d'huile et à rattrapage de jeu automatique montés sur le pont avant et fonctionnant avec un contacteur dans la cabine.

CAPACITES DE REMPLISSAGE

Système hydraulique	litres	65
Réservoir de carburant	litres	75

FLECHE ET TABLIER

La flèche est fabriquée en acier spécial haute résistance. Patins de glissement à longue durée de vie et entretien réduit. JCB Q-Fit, porte-outils compact JCB, chargeur compact.

DIRECTION

Direction hydrostatique par vérins de direction indépendants sur les deux ponts.

Trois modes de direction : Roues motrices avant, quatre roues motrices et marche en crabe, sélectionnés par un levier placé dans la cabine.

Option : Commutateur en cabine de sélection des modes de direction à alignement automatique (standard France).

CABINE

Cabine sécurisée, confortable et insonorisée, conforme aux normes ROPS ISO 3471 et FOPS ISO 3449. Toutes les vitres sont en verre teinté. Vitre de toit en verre laminé. Barres de toit, essuie-glace pour la vitre de toit et le pare-brise, système de chauffage/désembuage. Essuie-glace/lave-glace pour la vitre arrière ouvrante. Alarme visuelle et sonore pour la température du liquide de refroidissement, pression d'huile moteur, colmatage du filtre à air, charge de la batterie, température et la pression de l'huile de transmission, présence d'eau dans le carburant, compteur d'heures, compteur de vitesse, jauge de carburant, jauge de température moteur, horloge et inclinomètre. Siège réglable à suspension, colonne de direction inclinable, frein de stationnement, pédale d'accélération au plancher et pédale de frein.

Commandes hydrauliques : Joystick multifonction avec inverseur du sens de marche, commandes proportionnelles du télescope et commande de débit continu du circuit hydraulique auxiliaire.

Indicateur de charge : indicateur automatique de moment de charge avec alarme sonore et visuelle, à hauteur des yeux, recevant un signal d'un capteur de charge placé sur le pont arrière. Ce système surveille en permanence la stabilité longitudinale de la machine et permet à l'opérateur d'en conserver la maîtrise.

OPTIONS

Options : Canopy, phares de travail avant et arrière, gyrophare, extincteur, protection de pare-brise, climatisation, 2 circuits auxiliaires en nez de flèche, pare-soleil, kit radio, verrouillage hydraulique du tablier, différentiel à glissement limité sur le pont avant, siège à suspension pneumatique, essuie-glace du pare-brise intermittent et à 2 vitesses.

Equipements : Contactez votre concessionnaire pour une présentation détaillée de la gamme complète.

*Le contrôleur de charge adaptatif pour l'Europe répond aux exigences de la norme EN15000.



UN CONSTRUCTEUR, PLUS DE 300 MODELES

TELESCOPIC 525-60 HI VIZ

Puissance brute : 74 cv (55 kW) Capacité de levage : 2 500 kg Hauteur de levage : 6 m

 JCB France | www.jcb.fr

JCB SAS - Zone d'activités - 3 rue du Vignolle - 95842 SARCELLES CEDEX

Téléphone : 01 34 29 20 20 Télécopie : 01 39 90 93 66 Email : france.jcbmarketing@jcb.com

Les dernières informations en date sur cette gamme de produits peuvent

être téléchargées sur : www.jcb.fr

©2009 JCB Sales. Tous droits réservés. Aucune partie de cette publication ne peut être reproduite, enregistrée dans un système de stockage de données ou transmise sous quelque forme ou par quelque moyen que ce soit, électronique, mécanique, photocopies ou autres, sans la permission préalable de JCB Sales. Toutes les références données dans cette publication en matière de poids opérationnels, dimensions, capacités et autres mesures de performances sont fournies à titre informatif uniquement et peuvent varier en fonction de la spécification exacte de chaque machine. Par conséquent, ne pas se baser sur ces données pour établir la pertinence d'un modèle pour une application particulière. Demandez systématiquement conseil à votre concessionnaire local. JCB se réserve le droit de procéder à des modifications sans préavis. Les illustrations et caractéristiques présentées peuvent inclure des équipements et des accessoires en option. Le logo JCB est une marque déposée de J.C. Bamford Excavators Ltd.

Concessionnaire JCB le plus proche de chez vous

9999/5888fr-FR 02/15 - Edition I

